



Guia de Preparação contra Inundações

Em todo o mundo, as inundações são frequentes e dispendiosas. Quando estamos bem preparados, o impacto pode mudar drasticamente. ***Você está preparado?*** Este guia é uma ferramenta útil para entender os riscos de uma inundação e para desenvolver planos de ação de forma a prevenir e mitigar os danos.

Conheça sua exposição às inundações:

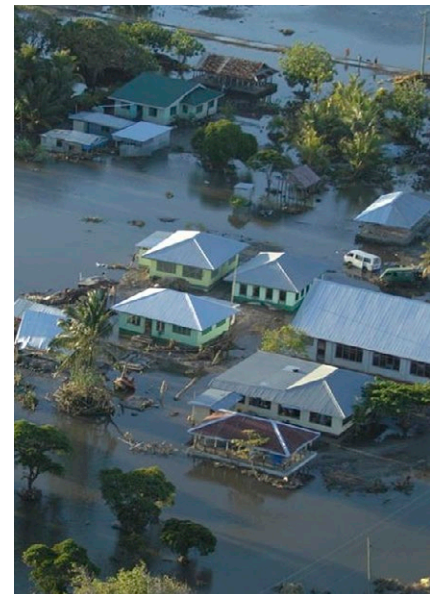
- Compreender a ameaça de uma inundação: rio, ribeirão, dique, espelhos d'água, etc.
- Entender o tempo de alerta prévio: enchente, inundação, chuva prolongada, etc.
- Compreender o nível esperado de uma enchente: nível da inundação vs. elevação dos pisos, nível da inundação vs. pontos de entrada das edificações, etc.
- Entender os pontos de entrada da água das inundações: pontos de drenagem de águas pluviais, portas, entradas e pontos de penetração para áreas de serviço, etc.
- Entender a duração prevista da inundação: horas, dias, etc.
- Entender o impacto de uma inundação em sua propriedade: danos estruturais, equipamentos, estoques, operações, perda de serviços, vendas, despesas, etc.

Estabeleça as tarefas de preparação:

- Estabelecer um sistema de monitoramento e alerta baseado em informações fornecidas por autoridades governamentais, defesa civil, previsões do tempo, etc.
- Designar formalmente equipes para iniciar as tarefas de preparação e recuperação frente a uma inundação.
- Preparar uma lista de empreiteiros experientes necessários para as tarefas prévias e de recuperação. Alertar os empreiteiros envolvidos com antecedência.
- Instalar proteções físicas contra inundações: barreiras com sacos de areia, comportas contra inundações, etc. Comprar antecipadamente os materiais necessários: areia, sacos, cobertores de plástico, etc.
- Instalar bombas de drenagem ou de sucção com testes periódicos de seus funcionamentos.
- Identificar e realocar equipamentos críticos e peças de reposição, documentos, planos, arquivos, materiais e suprimentos acima dos níveis previstos de inundação.
- Realocar e/ou proteger equipamentos e materiais ao ar livre.
- Desenvolver procedimentos de segurança para desligar ou desativar operações e serviços (eletricidade, combustíveis, gases, sistemas de refrigeração, operações com líquidos ou gases inflamáveis, etc.).
- Instalar válvulas de retenção ou fechamento onde haja um risco potencial de retorno da água de inundação.
- Manter em estoque boa quantidade de materiais de limpeza e itens como vassouras, escovas, esfregões, sacos de areia, bombas de drenagem, geradores portáteis de eletricidade, etc.
- Desenvolver um plano para proteger e manter em funcionamento os sistemas de combate a incêndios.
- Desenvolver um Plano de Continuidade de Negócios para restaurar rapidamente as operações após uma inundação. Deve incluir o suporte de empresas de controle e prevenção de perdas e retomada das atividades

Desenvolver procedimentos e medidas preventivas após uma inundação:

- Notificar as empresas envolvidas nas tarefas de recuperação: reparos estruturais, reativação da operação, limpeza, reparos de máquinas, equipamentos, serviços, etc. (serviços elétricos, mecânicos, sistemas de proteção contra incêndios, sistemas de detecção e alarme de incêndio, máquinas e equipamentos (sistema de ar condicionado, torres de refrigeração, caldeiras, empreiteiros em geral, etc.).



Preparar-se adequadamente antes de uma inundação pode reduzir drasticamente os prejuízos. Aqueles que estão preparados com planos definidos, equipamentos adequados e funcionários treinados possuem maior probabilidade de restabelecer suas operações rapidamente. **Você está preparado?**

As perdas econômicas totais em todo o mundo devido a catástrofes naturais e desastres provocados pelo homem foram de 632 bilhões de reais em 2016.

Pelo menos 10.000 pessoas morreram em 2016 devido a catástrofes naturais e desastres provocados pelo homem.

Entre 2005 e 2016, os valores das indenizações por inundações nos EUA foram, em média, superiores a 14 bilhões de reais por ano.

Fonte: Swiss Re Sigma Dec 2016; FloodSmart.gov: Statistics – Official NFIP Site..

- Realizar uma avaliação das instalações para garantir a integridade estrutural e determinar planos e tarefas de recuperação adequados.
- Verifique se os sistemas de proteção contra incêndios estão operacionais: reserva técnica de água e sistema de bombas de incêndio, sprinklers automáticos, sistema de detecção e alarme, sistemas de segurança. Reparar imediatamente a falhas desses sistemas.
- Caso necessário, emitir licenças para colocar equipamentos de proteção contra incêndio fora de operação. Aplicar precauções, incluindo a atribuição de vigilantes contra incêndios em áreas desprotegidas e sistemas de combate a incêndios adicionais.
- Assegurar que a proibição de fumar seja aplicada e respeitada em todas as áreas.
- Ficar longe de áreas com riscos potenciais como fios elétricos energizados, vidros quebrados, metais afiados, áreas com vazamentos ou derramamentos de materiais perigosos, líquidos ou gases inflamáveis, áreas instáveis com risco de colapso estrutural.
- Antes de restabelecer as operações, avalie de forma completa e criteriosa, com pessoal qualificado, processos perigosos e todos os sistemas de serviços.
- Ativar, de forma segura, sistemas alternativos ou emergenciais de geração de energia elétrica (geradores de emergência disponíveis ou alugados).
- Aplicar formalmente a permissão para trabalho para riscos de incêndio ou trabalho a quente, com as devidas precauções, para tarefas de reparo que exijam trabalho que gere calor e/ou faíscas como corte, solda, esmerilhamento, uso de maçarico, etc.
- Iniciar as tarefas de limpeza, remoção de entulhos, drenagem de água e desumidificação de áreas, materiais de construção, etc.
- Secar, desumidificar e limpar imediatamente todos os equipamentos e máquinas para evitar danos adicionais como o crescimento de bolor ou de corrosão.

Criar um Plano de Preparação e Resposta para as inundações

- Formalizar os procedimentos, precauções e tarefas de recuperação de uma inundação.
- Criar uma equipe de resposta a inundações, designe um líder, atribua funções e tarefas específicas aos membros da equipe.
- Autorizar a equipe de resposta a inundações a iniciar procedimentos seguros para o desligamento de equipamentos e parada de processos.
- Estabelecer um programa de treinamento sobre inundações com recursos internos e externos.
- Realizar simulados no escritório (reuniões) sobre inundações para praticar a execução do plano de preparação e pronta resposta.
- Revisar anualmente o plano de preparação para inundações e o plano de resposta para atualizações e ajustes, se necessário.

Swiss Re CatNet®: Modelagem de perigos da natureza:

- Os perfis de exposição a riscos naturais de locais e instalações em todo o mundo estão disponíveis na ferramenta on-line Swiss Re CatNet®. Para se registrar use o seguinte link: http://www.swissre.com/clients/client_tools/about_catnet.html

Links úteis:

Brasil

<http://www.mi.gov.br/en/web/guest/sedec/apresentacao>

<https://www.cemaden.gov.br>

<https://www.cptec.inpe.br/>

<http://www.inmet.gov.br/portal/>

Procure também o site da Defesa Civil do seu estado ou município



Apenas alguns centímetros de água de inundação podem causar danos de dezenas de milhares de reais.

Um carro pode ser facilmente arrastado por um fluxo de água com apenas 50 centímetros de profundidade.

Vendavais com chuvas intensas e temporais costumam ser as causas mais comuns das inundações.

Fonte: FloodSmart.gov



Contato:

Entre em contato com o seu Corretor ou com um Engenheiro de Risco da Swiss Re Corporate Solutions para obter informações adicionais ou assistência para elaborar seu Plano de Preparação e Resposta a Inundações.

A orientação contida neste documento, na opinião da Swiss Re Corporate Solutions, é sólida, razoável e pode ajudar a reduzir o risco de perda de propriedade e interrupção de negócios. A Swiss Re Corporate Solutions não garante que todas as perdas sejam evitadas ou que todas as medidas preventivas razoáveis tenham sido tomadas caso as orientações contidas neste documento sejam seguidas. Ao compartilhar sua opinião sobre certas práticas sólidas e razoáveis, a Swiss Re Corporate Solutions não isenta os segurados de seus próprios deveres e obrigações com relação à avaliação e implementação de medidas de prevenção de perdas e a Swiss Re Corporate Solutions se exime de qualquer responsabilidade quanto à prevenção de perdas.